

Глава 13: Стекла смотровые

| | | |
|--|--------------------------|-------------|
| <i>Стекла смотровые фланц. PN 10</i> | <i>Рис. 13-001</i> | <i>13-1</i> |
| <i>Стекла смотровые фланц. PN 16</i> | <i>Рис. 13-002</i> | <i>13-2</i> |
| <i>Стекла смотровые фланц. PN 16</i> | <i>Рис. 13-003</i> | <i>13-3</i> |
| <i>Стекла смотровые муфтовые PN 16</i> | <i>Рис. 13-004</i> | <i>13-4</i> |
| <i>Стекла смотровые муфтовые PN 16</i> | <i>Рис. 13-005</i> | <i>13-5</i> |
| <i>Колонки измерительные стальные</i> | <i>Рис. 13-006</i> | <i>13-6</i> |
| <i>Стекла смотровые круглые PN 10/16</i> | <i>Рис. 13-007</i> | <i>13-7</i> |

Стекла смотровые фланц. PN 10

Рис. 13-001

Стекла смотровые (на конденсат), PN10
С фланцами в соотв. с PN10
Стекла стандартные до +150° С
Укороченные по фланцам

Проводимая среда:
вода морская, пресная, конденсат, топливо,
масло, нефтепродукты

спецификация материалов:

Тип 13-001-1

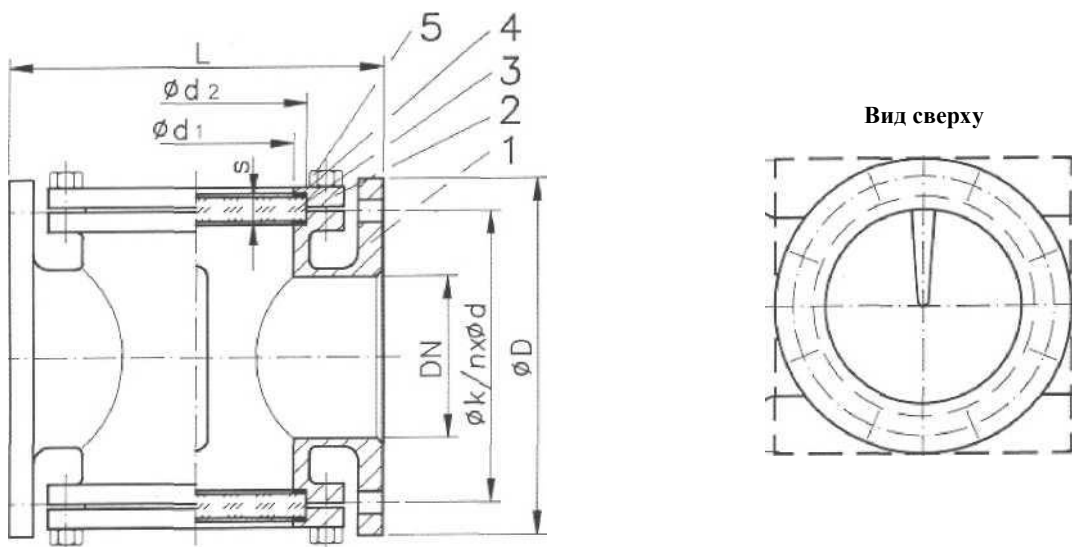
корпус: чугун серый
крышка: чугун серый
крепеж: сталь с гальв. покрытием

Тип 13-001-2:

корпус: чугун высокопрочный
крышка: чугун высокопрочный
крепеж: сталь с гальв. покрытием

Тип 13-001-3:

корпус: бронза
крышка: бронза
крепеж: сталь с гальв. покрытием



тип 13-001-1 / 13-001-2 / 13-001-3

| DN | L | d ₁ | d ₂ | s | ØD | Øk | n x Ød | KG |
|-----|-----|----------------|----------------|----|-----|-----|--------|-----|
| 020 | 120 | 40 | 53 | 10 | 105 | 75 | 4x 14 | 3,2 |
| 025 | 130 | 50 | 63 | 10 | 115 | 85 | 4x 14 | 3,4 |
| 032 | 140 | 50 | 63 | 10 | 140 | 100 | 4x 18 | 5,5 |
| 040 | 150 | 60 | 72 | 10 | 150 | 110 | 4x 18 | 7,0 |
| 050 | 160 | 70 | 83 | 12 | 165 | 125 | 4x 18 | 8,0 |
| 065 | 180 | 80 | 93 | 12 | 185 | 145 | 4x 18 | 12 |
| 080 | 200 | 100 | 113 | 15 | 200 | 160 | 8x 18 | 15 |
| 100 | 230 | 120 | 136 | 15 | 220 | 180 | 8x 18 | 21 |
| 125 | 250 | 150 | 162 | 15 | 250 | 210 | 8x 18 | 27 |
| 150 | 300 | 190 | 203 | 20 | 285 | 240 | 8x 22 | 35 |
| 200 | 360 | 245 | 260 | 20 | 340 | 295 | 8x 22 | 58 |
| 250 | 420 | 290 | 318 | 25 | 395 | 350 | 12x 22 | 88 |

Возможна поставка с боросиликатным стеклом!

Стекла смотровые фланц. PN 16

Рис. 13-002

Стекла смотровые (на конденсат), PN16
С фланцами в соотв. с PN16
Стекла стандартные до +150° С

Проводимая среда:
вода морская, пресная, конденсат, топливо,
масло, нефтенпродукты

спецификация материалов:

тип 13-002-1:

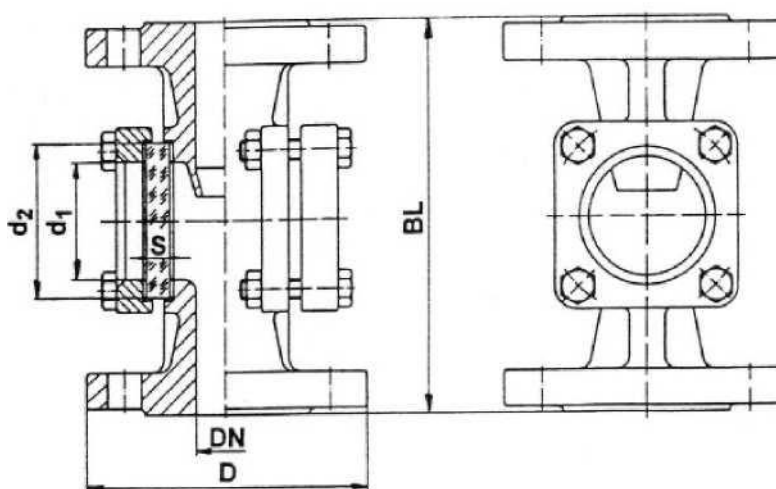
корпус: чугун серый
крышка: чугун серый
крепеж: сталь с гальв. покрытием

тип 13-002-2:

корпус: сталь
крышка: сталь
крепеж: сталь с гальв. покрытием

тип 13-002-3:

корпус: сталь нерж.
крышка: сталь нерж.
крепеж: сталь нерж.



тип 13-002-1 / 13-002-2 / 13-002-3

| DN | BL | d ₁ | d ₂ | S | D | PCD | Отв. | KG |
|-----|-----|----------------|----------------|----|-----|-----|--------|-----|
| 15 | 130 | 32 | 45 | 10 | 95 | 65 | 4x 14 | 3,3 |
| 20 | 150 | 32 | 45 | 10 | 105 | 75 | 4x 14 | 4,1 |
| 25 | 160 | 48 | 63 | 10 | 115 | 85 | 4x 14 | 5,5 |
| 32 | 180 | 65 | 80 | 12 | 140 | 100 | 4x 18 | 8,2 |
| 40 | 200 | 65 | 80 | 12 | 150 | 110 | 4x 18 | 9,4 |
| 50 | 230 | 80 | 100 | 15 | 165 | 125 | 4x 18 | 14 |
| 65 | 290 | 80 | 100 | 15 | 185 | 145 | 4x 18 | 21 |
| 80 | 310 | 100 | 125 | 20 | 200 | 160 | 8x 18 | 28 |
| 100 | 350 | 125 | 150 | 25 | 220 | 180 | 8x 18 | 33 |
| 125 | 400 | 150 | 175 | 25 | 250 | 210 | 8x 18 | 61 |
| 150 | 480 | 175 | 200 | 30 | 285 | 240 | 8x 22 | 77 |
| 200 | 600 | 175 | 200 | 30 | 340 | 295 | 12x 22 | 130 |
| 250 | 730 | 175 | 200 | 30 | 405 | 355 | 12x 26 | 150 |

Возможны различные исполнения по заказу.

Стекла смотровые фланцевые PN 16

Рис. 13-003

Стекла смотровые, PN16
С фланцами в соотв. с PN16
С боросиликатными стёклами до +300° С

Проводимая среда:
вода морская, пресная, конденсат, топливо, масло

спецификация материалов:

тип 13-003-1:

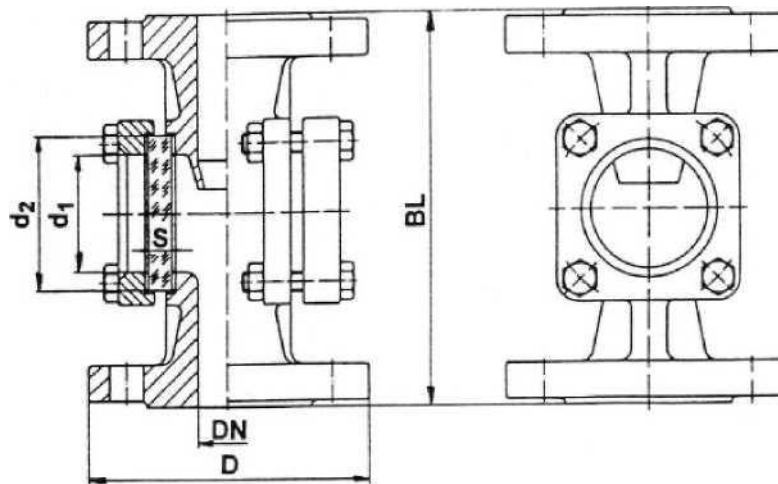
корпус: чугун серый
крышка: чугун серый
крепеж: сталь с гальв. покрытием

тип 13-003-2:

корпус: сталь
крышка: сталь
крепеж: сталь с гальв. покрытием

тип 13-003-3:

корпус: сталь нерж.
крышка: сталь нерж.
крепеж: сталь нерж.



тип 13-003-1 / 13-003-2 / 13-003-3

| DN | BL | d ₁ | d ₂ | S | D | PCD | Отв. | KG |
|-----|-----|----------------|----------------|----|-----|-----|-------|-----|
| 15 | 130 | 32 | 45 | 10 | 95 | 65 | 4x 14 | 3,3 |
| 20 | 150 | 32 | 45 | 10 | 105 | 75 | 4x 14 | 4,1 |
| 25 | 160 | 48 | 63 | 10 | 115 | 85 | 4x 14 | 5,5 |
| 32 | 180 | 65 | 80 | 12 | 140 | 100 | 4x 18 | 8,2 |
| 40 | 200 | 65 | 80 | 12 | 150 | 110 | 4x 18 | 9,4 |
| 50 | 230 | 80 | 100 | 15 | 165 | 125 | 4x 18 | 14 |
| 65 | 290 | 80 | 100 | 15 | 185 | 145 | 4x18 | 21 |
| 80 | 310 | 100 | 125 | 20 | 200 | 160 | 8x18 | 28 |
| 100 | 350 | 125 | 150 | 25 | 220 | 180 | 8x18 | 33 |
| 125 | 400 | 150 | 175 | 25 | 250 | 210 | 8x 18 | 61 |
| 150 | 480 | 175 | 200 | 30 | 285 | 240 | 8x22 | 77 |
| 200 | 600 | 175 | 200 | 30 | 340 | 295 | 12x22 | 130 |
| 250 | 730 | 175 | 200 | 30 | 405 | 355 | 12x26 | 150 |

Возможны различные исполнения по заказу.

Стекла смотровые муфтовые PN 16

Рис. 13-004

Стекла смотровые муфтовые, PN16
Внутренняя резьба
Стекла стандартные макс. до +150° С

Проводимая среда:
вода морская, пресная, конденсат, топливо,
масло, нефтепродукты

спецификация материалов:

тип 13-004-1:

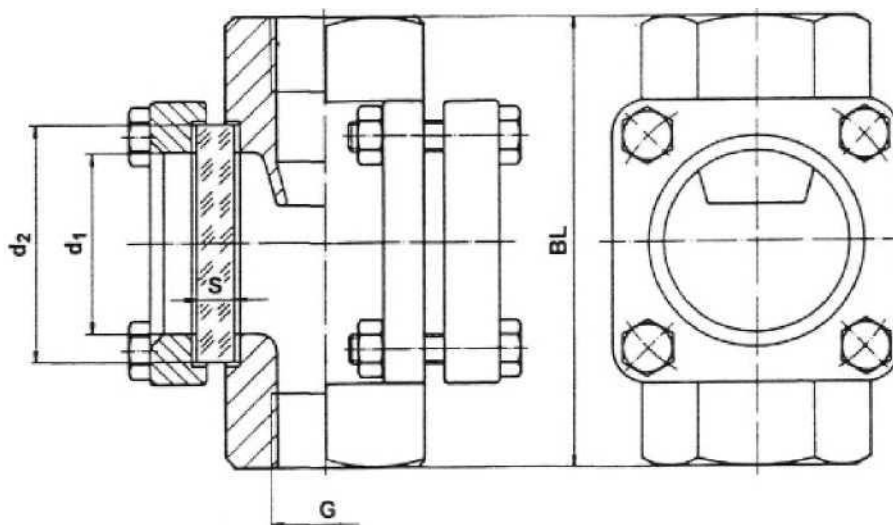
корпус: чугун серый
крышка: чугун серый
крепеж: сталь с гальв. покрытием

тип 13-004-2:

корпус: сталь
крышка: сталь
крепеж: сталь с гальв. покрытием

тип 13-004-3:

корпус: сталь нерж.
крышка: сталь нерж.
крепеж: сталь с гальв. покрытием



тип 13-004-1:

| DN | BL | d ₁ | d ₂ | S | KG |
|----------|-----|----------------|----------------|----|-----|
| G 1/4" | 100 | 32 | 45 | 10 | 1,5 |
| G 3/8" | 100 | 32 | 45 | 10 | 1,5 |
| G 1/2" | 100 | 32 | 45 | 10 | 1,5 |
| G 3/4" | 120 | 48 | 63 | 10 | 2,0 |
| G 1" | 120 | 48 | 63 | 10 | 2,0 |
| G 1 1/4" | 150 | 65 | 80 | 12 | 4,0 |
| G 1 1/2" | 150 | 65 | 80 | 12 | 4,0 |
| G 2" | 180 | 80 | 100 | 15 | 6,5 |

тип 13-004-2/13-004-3:

| DN | BL | d ₁ | d ₂ | S | KG |
|----------|-----|----------------|----------------|----|-----|
| G 1/4" | 100 | 48 | 63 | 10 | 1,5 |
| G 3/8" | 100 | 48 | 63 | 10 | 1,5 |
| G 1/2" | 100 | 48 | 63 | 10 | 1,5 |
| G 3/4" | 100 | 48 | 63 | 10 | 1,5 |
| G 1" | 130 | 65 | 80 | 12 | 2,8 |
| G 1 1/4" | 130 | 65 | 80 | 12 | 2,8 |
| G 1 1/2" | 150 | 65 | 80 | 12 | 4,0 |
| G 2" | 230 | 80 | 100 | 15 | 7,3 |

Возможны различные исполнения по заказу.

Стекла смотровые муфтовые, PN16
 Внутренняя резьба
 С боросиликатными стёклами до +300° С

Проводимая среда:
 вода морская, пресная, конденсат, топливо,
 масло, нефтепродукты

спецификация материалов:

тип 13-005-1:

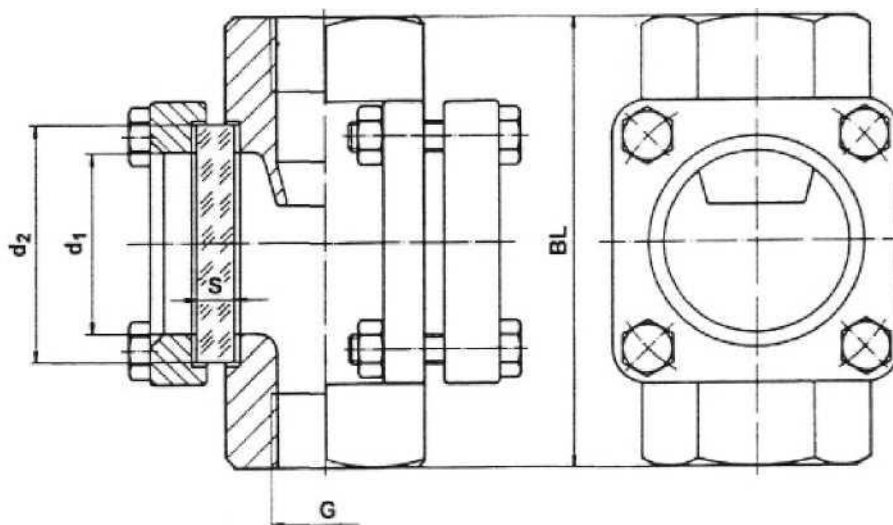
корпус: чугун серый
 крышка: чугун серый
 крепеж: сталь с гальв.покрытием

тип 13-005-2:

корпус: сталь
 крышка: сталь
 крепеж: сталь с гальв.покрытием

тип 13-005-3:

корпус: сталь нерж.
 крышка: сталь нерж.
 крепеж: сталь нерж.



тип 13-005-1:

| DN | BL | d ₁ | d ₂ | S | KG |
|----------|-----|----------------|----------------|----|-----|
| G 1/4" | 100 | 32 | 45 | 10 | 1,5 |
| G 3/8" | 100 | 32 | 45 | 10 | 1,5 |
| G 1/2" | 100 | 32 | 45 | 10 | 1,5 |
| G 3/4" | 120 | 48 | 63 | 10 | 2,0 |
| G 1" | 120 | 48 | 63 | 10 | 2,0 |
| G 1 1/4" | 150 | 65 | 80 | 12 | 4,0 |
| G 1 1/2" | 150 | 65 | 80 | 12 | 4,0 |
| G 2" | 180 | 80 | 100 | 15 | 6,5 |

тип 13-005-2/13-005-3:

| DN | BL | d ₁ | d ₂ | S | KG |
|----------|-----|----------------|----------------|----|-----|
| G 1/4" | 100 | 48 | 63 | 10 | 1,5 |
| G 3/8" | 100 | 48 | 63 | 10 | 1,5 |
| G 1/2" | 100 | 48 | 63 | 10 | 1,5 |
| G 3/4" | 100 | 48 | 63 | 10 | 1,5 |
| G 1" | 130 | 65 | 80 | 12 | 2,8 |
| G 1 1/4" | 130 | 65 | 80 | 12 | 2,8 |
| G 1 1/2" | 150 | 65 | 80 | 12 | 4,0 |
| G 2" | 230 | 80 | 100 | 15 | 7,3 |

Возможны различные исполнения по заказу.

Колонки измерительные стальные

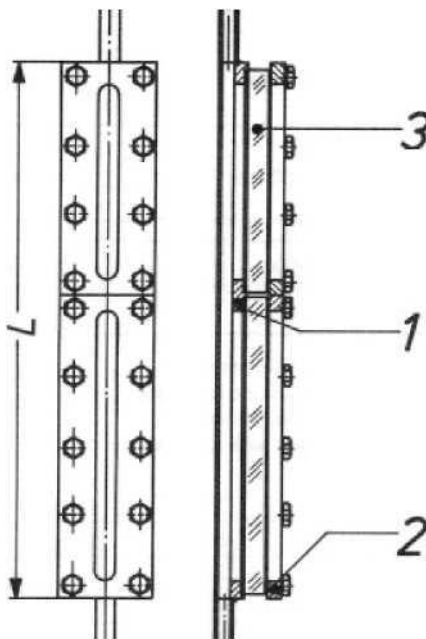
Рис. 13-006

Колонки измерительные стальные
для установки в указателях уровня масла или
уровня воды (см. глава 14)

Проводимая среда:
вода морская, пресная, конденсат, топливо,
масло, нефтепродукты

спецификация материалов:

корпус: сталь
патрубки: сталь
стекло: стекло закаленное



тип 13-006

Диаметр патрубка (стандартный) = 16 мм, по заказу доступны иные диаметры;
ширина корпуса = 70 мм;
толщина корпуса (высота) = 55 мм (размер приблизительный)

| L | ME | KG |
|----------------------|--------------------|----------------|
| длина корпуса | Разм. макс. | пр. вес |
| 300 mm | 410 mm | 3,0 kg |
| 400 mm | 510 mm | 3,5 kg |
| 500 mm | 610 mm | 4,9 kg |
| 600 mm | 710 mm | 6,3 kg |
| 700 mm | 810 mm | 7,7 kg |
| 800 mm | 910 mm | 9,1 kg |
| 900 mm | 1.010 mm | 10,5 kg |
| 1.000 mm | 1.110 mm | 11,9 kg |
| 1.300 mm | 1.410 mm | 16,1 kg |
| 1.500 mm | 1.610 mm | 18,9 kg |
| 1.800 mm | 1.910 mm | 23,1 kg |

Прочие длины по заказу!

Стекла смотровые круглые PN 10/16

Рис. 13-007

Стекло смотровое круглое, PN 10/16
Под сварку
Стальной корпус
Стекла стандартные, макс. до +150° С

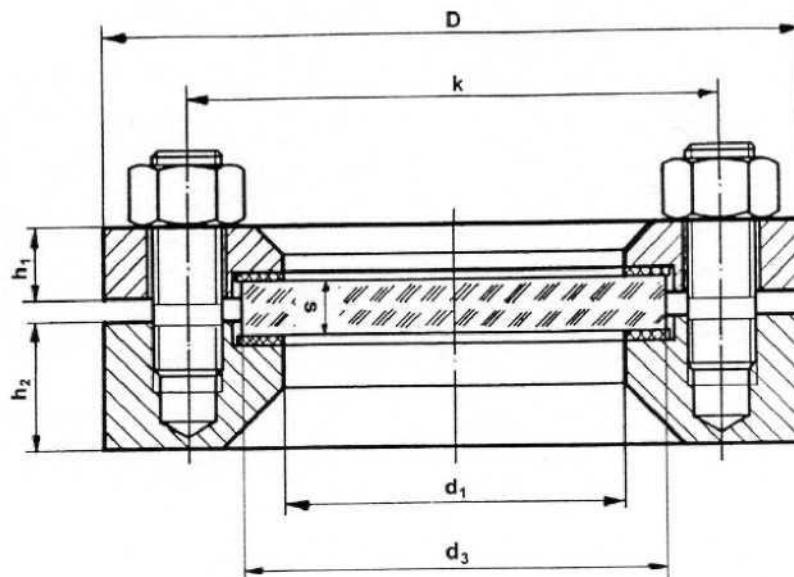
Проводимая среда:
вода морская, пресная, конденсат, топливо, масло

спецификация материалов:

базовый фланец: сталь
крышка: сталь
шпильки: сталь с гальв. покрытием

возможно исполнение:

фланцы нерж. сталь, стекло боросиликатное



тип 13-007

| DN | PN | d ₁ | d ₃ | s | D | k | h ₁ | h ₂ | шпильки | KG |
|-----|-------|----------------|----------------|-------|-----|-----|----------------|----------------|---------|-----|
| 25 | 10/16 | 48 | 63 | 10 | 115 | 85 | 16 | 25 | 4xM 12 | 4,0 |
| 40 | 10/16 | 65 | 80 | 12 | 150 | 110 | 16 | 30 | 4xM 16 | 6,3 |
| 50 | 10/16 | 80 | 100 | 15 | 165 | 125 | 16 | 30 | 4xM 16 | 7,5 |
| 80 | 10/16 | 100 | 125 | 15/20 | 200 | 160 | 20 | 30 | 8xM 16 | 12 |
| 100 | 10/16 | 125 | 150 | 20/25 | 220 | 180 | 22 | 30 | 8xM 16 | 14 |
| 125 | 10/16 | 150 | 175 | 20/25 | 250 | 210 | 25 | 30 | 8xM 16 | 18 |
| 150 | 10/16 | 175 | 200 | 25/30 | 285 | 240 | 30 | 36 | 8xM 20 | 28 |
| 200 | 10 | 225 | 250 | 30 | 340 | 295 | 35 | 36 | 8xM 20 | 39 |

Возможны различные исполнения по заказу.